

# СПЕЦИФИКАЦИЯ

## Суперконденсаторная ячейка 2.7В | 720 Ф

Артикул	серия	терминалы	дизайн
CDCM0720C0-0002R7SLZ	SLZ	Плоский контакт для пайки	стандарт

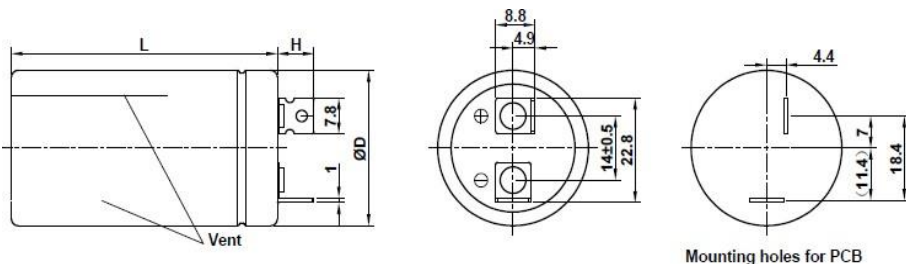
### ХАРАКТЕРИСТИКИ

- Цилиндрические ячейки с плоским контактом под пайку
- Более 500 000 циклов заряда/разряда

### ПРИМЕНЕНИЯ

- Pitch-UPS в ветрогенераторах
- ИБП и резервное электропитание
- Электроинструмент, световая сигнализация

### РАЗМЕРЫ



Емкость	Габариты, мм		
	D (макс)	L±1	H±1
720Ф	36	106	6,2

ПАРАМЕТРЫ	CDCM0720C0-0002R7SLZ
Рабочее напряжение (DC)	2.7 В
Максимальное напряжение (DC)	2.85 В
Номинальная ёмкость	720 Ф
Допустимый диапазон изменения емкости (t +25°C)	0..+20%
Диапазон рабочих температур	-40°C...+65°C
Внутреннее сопротивление (AC, 1кГц)	1.8 мОм
Внутреннее сопротивление (DC, 0,1 сек.)	2.20 мОм
Внутреннее сопротивление (DC, 1 сек.)	2.40 мОм
Внутреннее сопротивление (DC, 5 сек.)	2.50 мОм
Ток утечки, 72ч.	2.0 мА
Запасаемая энергия	0.73 Вт*ч
Плотность энергии	5.8 Вт*ч/кг
Максимальный длительный ток (ΔT=15°C)	33 А
Максимальный длительный ток (ΔT=40°C)	55 А
Максимальный пиковый ток, 1 сек.	356 А
Ток короткого замыкания	1.2 кА
Полезная плотность мощности	2.9 кВт/кг
Типовое тепловое сопротивление	5.6 °C/Вт
Типовая тепловая емкость	140 Дж/°C
Масса типовая / максимальная	125 г / 133 г